

В начало ► Курсы ► Вступительные экзамены в магистратуру ►
09.04.04 - Программная инженерия ► СП501/СП502 ► Вступительный экзамен Fr ► Просмотр

Вопрос 3

Пока нет ответа

Балл: 1

Соответствие между терминами и их значениями:

сигналы, зарегистрированные на материальном носителе

Выберите...

максимальное количество информации, которое может быть передано по каналу в единицу времени

неоднородная среда, по которой перемещается носитель информации от источника к приемнику

материальный объект, который хранит или передает информацию

Выберите...

Выберите...

Выберите...

Вопрос 4

Пока нет ответа

Балл: 2

Таблица истинности соответствует логическому выражению

A	B	?
0	0	0
0	1	0
1	0	0
1	1	1

Выберите один ответ:

- $A \rightarrow B$
- $A \wedge B$
- $\bar{A} \wedge B$
- $A \leftrightarrow B$
- $A \vee B$

Вопрос 5

Пока нет ответа

Балл: 2

В некоторой базе данных содержится таблица «Авиаперелеты»:

№	Пункт назначения	Стоимость, руб.
1	Москва	7 000
2	Санкт-Петербург	8 000
3	Н. Новгород	6 800
4	Новороссийск	12 000
5	Сочи	7000

Если при составлении запроса на выборку для поля «Стоимость» ввести условие $< > 7\ 000$, то в результате сформируется запрос, содержащий данные –

Выберите один ответ:

- Н.Новгород, Новороссийск
- Москва, Сочи
- Москва, Санкт-Петербург, Новороссийск
- Санкт-Петербург, Н.Новгород, Новороссийск

Вопрос 6

Пока нет ответа

Балл: 1

Соответствие между десятичными и двоичными числами:

1010	Выберите...
1000	Выберите...
100111	Выберите...
1100	Выберите...

Вопрос 7

Пока нет ответа

Балл: 1

Возрастающая последовательность значений:

3,5 байт	Выберите...
2 Кбит	Выберите...
27 бит	Выберите...
255 байт	Выберите...

Вопрос 8

Пока нет ответа

Балл: 1

Соответствие между логической операцией и ее обозначением:

 $A \wedge B$ Выберите... $A \vee B$ Выберите... \bar{A} Выберите... $A \leftrightarrow B$ Выберите...**Вопрос 9**

Пока нет ответа

Балл: 1

Соответствие между выполняемым действием и его графическим обозначением:



Выберите...



Выберите...



Выберите...



Выберите...

Вопрос 10

Пока нет ответа

Балл: 1

Соответствие кодов и чисел в числовой системе ЭВМ со знаком

7 Выберите...

-6 Выберите...

-1 Выберите...

-4 Выберите...

4 Выберите...

-2 Выберите...

5 Выберите...

-8 Выберите...

2 Выберите...

1 Выберите...

Вопрос 11

Пока нет ответа

Балл: 1

Соответствие между терминами и их значениями:

максимальное количество информации, которое может быть передано по каналу в единицу времени
сигналы, зарегистрированные на материальном носителе
неоднородная среда, по которой перемещается носитель информации от источника к приемнику
материальный объект, который хранит или передает информацию

Выберите...

Выберите...

Выберите...

Выберите...

Вопрос 12

Пока нет ответа

Балл: 1

К кратковременным носителям информации НЕ относятся:

Выберите один или несколько ответов:

- бумага
- механические движения
- ткань
- магнитные диски
- свет
- электрический ток

Вопрос 13

Пока нет ответа

Балл: 1

Соответствие между поколением и элементной базой:

микропроцессоры

Выберите...

интегральные микросхемы

Выберите...

большие интегральные микросхемы

Выберите...

транзисторы

Выберите...

лампы

Выберите...

Вопрос 14

Пока нет ответа

Балл: 1

1 Мбайт равен

Выберите один ответ:

- 2^{10} бит
- 1024 Гбайт
- 1000 Кбайт
- 1024 Кбайт

Вопрос 15

Пока нет ответа

Балл: 2

Векторное произведение векторов $\vec{a} = (1, 2, 3)$, $\vec{b} = (1, 2, 4)$ равно

Выберите один ответ:

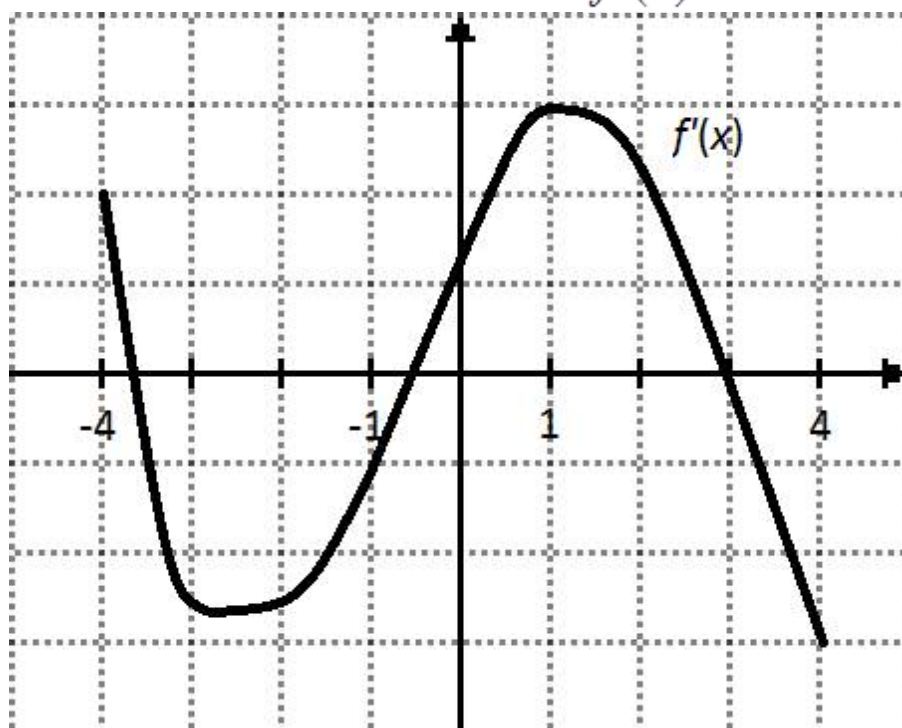
- $(-2, 1, -4)$
- $(2, -1, -4)$
- $(4, -1, 4)$
- $(2, -1, 0)$

Вопрос 16

Пока нет ответа

Балл: 2

На рисунке изображен график производной $f'(x)$. Тогда:



Выберите один или несколько ответов:

- функция $f(x)$ возрастает на промежутке $(0; 2)$
- точка $x = 3$ является точкой локального максимума функции $f(x)$
- функция $f(x)$ имеет в интервале $(-4; 0)$ две точки локального экстремума
- функция $f(x)$ убывает на промежутке $(-4; -3)$

Вопрос 17

Пока нет ответа

Балл: 2

Обратная матрица к матрице $\begin{pmatrix} -1 & 0 & 2 \\ 1 & 2 & -1 \\ 4 & 5 & -6 \end{pmatrix}$ равна

Выберите один ответ:

- $\begin{pmatrix} -7 & 10 & -4 \\ 2 & -2 & 1 \\ -3 & 5 & -2 \end{pmatrix}$
- $\begin{pmatrix} -7 & 10 & -4 \\ 2 & -2 & 1 \\ -3 & 5 & 2 \end{pmatrix}$
- $\begin{pmatrix} 7 & 10 & -4 \\ 2 & -2 & 1 \\ -3 & 5 & -2 \end{pmatrix}$
- $\begin{pmatrix} -7 & 10 & -4 \\ 2 & 2 & 1 \\ -3 & 5 & -2 \end{pmatrix}$

Вопрос 18

Пока нет ответа

Балл: 1

Логически связанная совокупность данных или программ, для размещения которой во внешней памяти выделяется определенная область

- папка
- документ
- файл
- раздел

Вопрос 19

Пока нет ответа

Балл: 1

Пользователь работал с каталогом Логика. Сначала он поднялся на один уровень вверх, затем поднялся ещё на один уровень вверх, потом спустился на один уровень вниз. В результате он оказался в каталоге C:\Школа\Уроки\. Выберите возможный полный путь каталога, с которым пользователь начинал работу.

- C:\Школа\Логика
- C:\Школа\Информатика\Логика
- C:\Школа\Уроки\Информатика\Логика
- C:\Школа\Уроки\Логика

Вопрос 20

Пока нет ответа

Балл: 1

Какая команда в консоли используется для создания папки?

- md
- dir
- cd
- rd

Вопрос 21

Пока нет ответа

Балл: 1

Программы, предназначенные для обслуживания конкретных

- драйверы
- утилиты
- библиотеки
- оболочки

периферийных устройств

Вопрос 22

Пока нет ответа

Балл: 1

Чтобы ОС обладала свойствами безопасности, в ее среде должна обеспечиваться фиксация всех «подозрительных» событий, называемая:

- легализацией
- логическим входом
- аутентификацией
- аудитом

Вопрос 23

Пока нет ответа

Балл: 1

В ОС, поддерживающих процессы и потоки, поток представляет собой последовательность:

- вызова
- данных
- команд
- операндов

Вопрос 24

Пока нет ответа

Балл: 1

Состояние, которое не определено для потока в системе:

- ожидание
- синхронизация
- выполнение
- готовность

Вопрос 25

Пока нет ответа

Балл: 1

Верным вариантом чтения альтернативного потока является:

- more
- more >example.txt:stream
- more >stream:example.txt
- more

Вопрос 26

Пока нет ответа

Балл: 1

Методологией исследования сложных систем является анализ**Вопрос 27**

Пока нет ответа

Балл: 1

Математическая схема предназначена для ...

- формального представления только дискретных процессов
- оценки адекватности модели реальному объекту
- проведения расчетов, намеченных планом эксперимента
- формального представления процесса функционирования системы в виде некоторой математической модели

Вопрос 28

Пока нет ответа

Балл: 1

Процесс построения модели, как правило, предполагает:

- описание всех пространственно-временных характеристик изучаемого объекта
- выделение наиболее существенных с точки зрения решаемой задачи свойств объекта
- выделение свойств объекта безотносительно к целям решаемой задачи
- описание всех свойств исследуемого объекта

Вопрос 29

Пока нет ответа

Балл: 1

К числу документов, представляющих собой информационную модель управления государством, можно отнести:

- список депутатов государственной Думы
- географическую карту России
- Конституцию РФ
- Российский словарь политических терминов

Вопрос 30

Пока нет ответа

Балл: 1

Компьютерное имитационное моделирование ядерного взрыва не позволяет:

- получить достоверные данные о влиянии взрыва на здоровье людей
- экспериментально проверить влияние высокой температуры и облучения на природные объекты
- уменьшить стоимость исследований и обеспечить безопасность людей
- получить достоверную информацию о влиянии ядерного взрыва на растения и животных в зоне облучения

Вопрос 31

Пока нет ответа

Балл: 1

Свойство функции обрабатывать данные разных типов называется

Вопрос 32

Пока нет ответа

Балл: 1

В чем отличие абстрактного класса от интерфейса?

- класс содержит методы и поля, интерфейс – только методы
- класс определяет реализацию (возможно, частичную), интерфейс – только набор сигнатур
- класс определяет сущность, интерфейс определяет поведение
- класс содержит конструкторы и методы, интерфейс – только методы

Вопрос 33

Пока нет ответа

Балл: 1

Число байт, необходимое для записи числа 2^{44} ?

- 5
- 44
- 11
- 6

Вопрос 34

Пока нет ответа

Балл: 1

При каких значениях A и B выражение $(A \text{ and } B) = (A \text{ or } B)$ истинно:

- Никогда
- $A = 1, B = 1$
- $A = 1, B = 0$
- $A = 0, B = 1$

Вопрос 35

Пока нет ответа

Балл: 1

Сложность какой функции является наименьшей?

- (n^2)
- (n)
- (2^n)
- (1)

Вопрос 36

Пока нет ответа

Балл: 1

Программа для просмотра гипертекстовых страниц называется:

Вопрос 37

Пока нет ответа

Балл: 1

Как называется система унифицированных адресов электронных ресурсов?

- HTTP
- URI
- HTML
- URL

Вопрос 38

Пока нет ответа

Балл: 1

Какой метод HTTP-запросов используется для загрузки содержимого запроса на указанный ресурс в URI?

- PUT
- GET
- POST
- PATCH

Вопрос 39

Пока нет ответа

Балл: 2

Сколько пикселей содержит изображение размером 64x64?

- 2^{14}
- 2^8
- 2^{16}
- 2^{12}

Вопрос 40

Пока нет ответа

Балл: 1

Пиксел – это

- графическое изображение числа p
- графическая программа
- изображение минимального размера
- единица растрового изображения, несущая информацию о цвете

Вопрос 41

Пока нет ответа

Балл: 1

В цветовом пространстве RGB задан вектор с координатами: (0, 0, 0). Какой цвет будет соответствовать положению вектора?

- зеленый
- красный
- черный
- синий

Вопрос 42

Пока нет ответа

Балл: 1

Без каких объектов НЕ может существовать база данных:

- без запросов
- без форм
- без отчётов
- без таблиц

Вопрос 43

Пока нет ответа

Балл: 1

В диаграммах ER-модели реальный или воображаемый объект, информация о котором представляет интерес, называется (в Им.п. строчными буквами):

Вопрос 44

Пока нет ответа

Балл: 2

Определите тип связи между таблицами «Преподаватели» и «Студенты», если одного студента обучают разные преподаватели

- «один–ко–многим»
- «многие–к–одному»
- «многие-ко-многим»
- «один–к–одному»

Вопрос 45

Пока нет ответа

Балл: 1

База данных служит для:

- ведения расчетно-вычислительных операций
- хранения и упорядочения информации
- обработки графической информации
- обработки текстовой документации

Вопрос 46

Пока нет ответа

Балл: 1

Последовательность команд, запускаемая одним нажатием клавиши на клавиатуре или кнопки на экране дисплея, называется (в Им. п.)_ **Вопрос 47**

Пока нет ответа

Балл: 1

Фрейм задается:

- именем и слотом
- адресом и смещением
- столбцом и строкой
- нет правильного ответа

Вопрос 48

Пока нет ответа

Балл: 1

Экспертная система - это система ИИ, заключающая в себе...

- программы, ориентированные на творчество
- совокупность программ-отладчиков
- знания и опыт специалиста-эксперта в данной предметной области
- технические устройства, предназначенные для автоматизации человеческого труда

Вопрос 49

Пока нет ответа

Балл: 1

Искусственный интеллект (ИИ) - это...

- знания в конкретной области, представленные в компьютерной памяти
- раздел информатики, предметом изучения которого является человеческое мышление
- способность мышления, рационального познания
- модель знаний, заложенная в память ЭВМ

Вопрос 50

Пока нет ответа

Балл: 1

Как называется компьютерная сеть, объединяющая компьютеры на сравнительно небольшом удалении друг от друга

Вопрос 51

Пока нет ответа

Балл: 1

Чем характеризуются каналы передачи информации?

- отправителем информации
- возможностями операционной системы
- пропускной способностью
- получателем информации

Вопрос 52

Пока нет ответа

Балл: 1

Какое десятичное число является эквивалентом двоичного числа 11110101?

- 190
- 240
- 245
- 254

Вопрос 53

Пока нет ответа

Балл: 1

Какая из следующих записей является доменным именем?

- stud.mfua@mail.ru
- miem.edu.ru
- c:\windows\web\tip.htm
- http://www.mail.ru

Вопрос 54

Пока нет ответа

Балл: 1

Какой из следующих идентификаторов может быть идентификатором домена верхнего уровня?

- doc
- exe
- com
- txt

Вопрос 55

Пока нет ответа

Балл: 1

Какая из приведенных записей содержит правильную запись адреса электронной почты

- IvanPetrov@mail.ru.avi
- Ivan Petrov@list.ru
- Ivan.Petrov@bk.ru
- Ivan/Petrov@mail.ru

Вопрос 56

Пока нет ответа

Балл: 1

Укажите устройство выполняющее обработку информации:

- Монитор
- Клавиатура
- Внешняя память
- Процессор

Вопрос 57

Пока нет ответа

Балл: 1

Устройство для оптического ввода в компьютер и преобразования в компьютерную форму изображений и текстов

- Принтер
- Клавиатура
- Сканер
- Мышь

Вопрос 58

Пока нет ответа

Балл: 1

Оперативная память предназначена для:

- длительного хранения информации
- хранения неизменяемой информации
- кратковременного хранения информации в текущий момент времени
- нет верного ответа

Вопрос 59

Пока нет ответа

Балл: 1

Микропроцессор предназначен для:

- обработки графических данных
- управления работой компьютера и обработки данных
- обработки текстовых данных
- ввода информации в ЭВМ и вывода ее на принтер

Вопрос 60

Пока нет ответа

Балл: 1

Для подключения компьютера к сети используется:

- модем
- сканер
- принтер
- факс

Вопрос 61

Пока нет ответа

Балл: 1

Бизнес-процесс – это

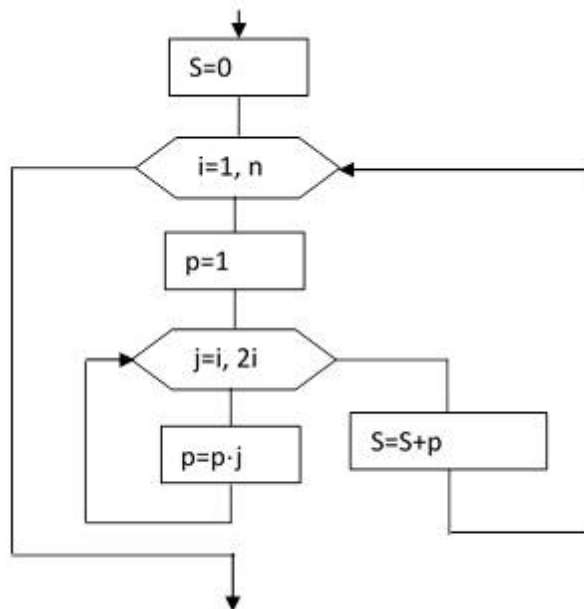
- совокупность, математических методов и моделей алгоритмов
- современная методика, применяемая в управлении компанией
- вязанный набор повторяемых действий (функций), которые преобразуют исходный материал и/или информацию в конечный продукт (услугу) в соответствии с определёнными критериями
- процесс модификации системы для улучшения её эффективности

Вопрос 62

Пока нет ответа

Балл: 4

Какую из сумм вычисляет следующий фрагмент алгоритма?



Выберите один ответ:

- $1 \cdot 2 + 2 \cdot 3 \cdot 4 + 3 \cdot 4 \cdot 5 \cdot 6 + \dots + n \cdot (n+1) \cdot \dots \cdot 2n$
- $1 \cdot 2 + 2 \cdot 2^2 + 3 \cdot 2^3 + \dots + n \cdot 2^n$
- $1 \cdot 1! + 2 \cdot 2! + 3 \cdot 3! + \dots + n \cdot n!$
- $\frac{2}{3} + \frac{4}{5} + \frac{6}{7} + \dots + \frac{2n}{2n+1}$