

В начало ► Курсы ► Вступительные экзамены в магистратуру ►
27.04.04 - Управление в технических системах ► СП501/СП502 ►
Вступительный экзамен 2019. Fr ► Просмотр

Вопрос 3

Пока нет ответа

Балл: 2

Соответствие между терминами и их значениями:

сигналы, зарегистрированные на материальном носителе

Выберите...

максимальное количество информации, которое может быть передано по каналу в единицу времени

Выберите...

материальный объект, который хранит или передает информацию

Выберите...

неоднородная среда, по которой перемещается носитель информации от источника к приемнику

Выберите...

Вопрос 4

Пока нет ответа

Балл: 2

Таблица истинности соответствует логическому выражению

A	B	?
0	0	1
0	1	1
1	0	1
1	1	0

Выберите один ответ:

- $A \rightarrow B$
- $\overline{A \wedge B}$
- $A \leftrightarrow B$
- $A \vee B$
- $\overline{A} \wedge B$

Вопрос 5

Пока нет ответа

Балл: 1

В некоторой базе данных содержится таблица «Кадры»:

№	Фамилия	Имя	Стаж работы
1	Иванов	Михаил	8
2	Попов	Станислав	4
3	Сорокин	Иван	15
4	Миронова	Татьяна	11
5	Орлова	Надежда	10

Если при составлении запроса на выборку для поля «Стаж работы» ввести условие >10 , то в запросе останутся данные –

Выберите один ответ:

- Сорокин, Миронова, Орлова
- Орлова
- Иванов, Попов
- Сорокин, Миронова

Вопрос 6

Пока нет ответа

Балл: 1

Соответствие между десятичными и двоичными числами:

1100

Выберите...

1010

Выберите...

1000

Выберите...

100111

Выберите...

Вопрос 7

Пока нет ответа

Балл: 1

Возрастающая последовательность значений:

20 бит

Выберите...

2 Кбит

Выберите...

255 байт

Выберите...

20 байт

Выберите...

Вопрос 8

Пока нет ответа

Балл: 1

Соответствие между логической операцией и ее обозначением:

 $A \vee B$

Выберите...

 $A \rightarrow B$

Выберите...

 $A \wedge B$

Выберите...

 $A \leftrightarrow B$

Выберите...

Вопрос 9

Пока нет ответа

Балл: 1

Соответствие между выполняемым действием и его графическим обозначением:



Выберите...



Выберите...



Выберите...



Выберите...

Вопрос 10

Пока нет ответа

Балл: 1

Соответствие кодов и чисел в числовой системе ЭВМ со знаком

-4

Выберите...

5

Выберите...

-3

Выберите...

6

Выберите...

-5

Выберите...

4

Выберите...

-1

Выберите...

1

Выберите...

-7

Выберите...

2

Выберите...

Вопрос 11

Пока нет ответа

Балл: 1

Соответствие между терминами и их значениями:

материальный объект, который хранит или передает информацию

Выберите...

максимальное количество информации, которое может быть передано по каналу в единицу времени

сигналы, зарегистрированные на материальном носителе

Выберите...

неоднородная среда, по которой перемещается носитель информации от источника к приемнику

Выберите...

Вопрос 12

Пока нет ответа

Балл: 1

К долговременным носителям информации относятся:

Выберите один или несколько ответов:

- механические движения
- магнитные диски
- свет
- ткань
- электрический ток

Вопрос 13

Пока нет ответа

Балл: 1

Соответствие между устройством и его описанием:

Основная микросхема компьютера, в которой и производятся все вычисления

Выберите...

Плата, позволяющая взаимодействовать компьютерам между собой, посредством локальной сети

Выберите...

Энергонезависимое, перезаписываемое запоминающее устройство

Выберите...

Устройство, преобразующее изображение, находящееся в памяти компьютера, в видеосигнал для монитора

Выберите...

Вопрос 14

Пока нет ответа

Балл: 1

1 Гбайт равен

Выберите один ответ:

- 1024 Мбайт
- 1024 Кбайт
- 2^{10} бит
- 1000 Мбайт
- 20^{10} Мбайт

Вопрос 15

Пока нет ответа

Балл: 2

Векторное произведение векторов $\vec{a} = (1, 2, 3), \vec{b} = (1, 2, 4)$ равно

Выберите один ответ:

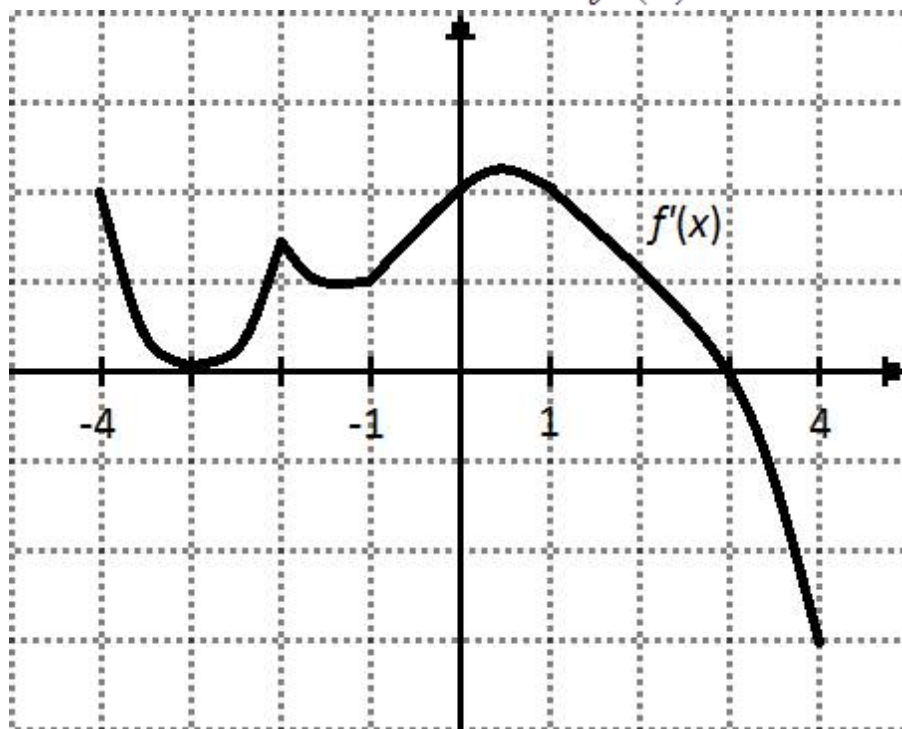
- $(-2, 1, -4)$
- $(4, -1, 4)$
- $(2, -1, 0)$
- $(2, -1, -4)$

Вопрос 16

Пока нет ответа

Балл: 2

На рисунке изображен график производной $f'(x)$. Тогда:



Выберите один или несколько ответов:

- функция $f(x)$ имеет в интервале $(-4; 4)$ одну точку локального максимума
- функция $f(x)$ убывает на промежутке $(-4; -3)$
- точка $x = -3$ является точкой локального минимума функции $f(x)$
- точка $x = -2$ является точкой локального минимума функции $f(x)$
- функция $f(x)$ возрастает на промежутке $(-3; 3)$

Вопрос 17

Пока нет ответа

Балл: 2

Обратная матрица к матрице $\begin{pmatrix} 1 & 2 & 3 \\ 2 & 3 & 4 \\ -3 & -4 & -6 \end{pmatrix}$ равна

Выберите один ответ:

- $\begin{pmatrix} -7 & 10 & -4 \\ 2 & -2 & 1 \\ -3 & 5 & 2 \end{pmatrix}$
- $\begin{pmatrix} -7 & 10 & -4 \\ 2 & 2 & 1 \\ -3 & 5 & -2 \end{pmatrix}$
- $\begin{pmatrix} 7 & 10 & -4 \\ 2 & -2 & 1 \\ -3 & 5 & -2 \end{pmatrix}$
- $\begin{pmatrix} -2 & 0 & -1 \\ 0 & 3 & 2 \\ 1 & -2 & -1 \end{pmatrix}$

Вопрос 18

Пока нет ответа

Балл: 1

Операционная система это:

- техническая документация компьютера
- совокупность основных устройств компьютера
- совокупность устройств и программ общего пользования
- комплекс программ, организующих управление работой компьютера и его взаимодействие с пользователем

Вопрос 19

Пока нет ответа

Балл: 1

Какой путь к файлу 10a.txt из корневого каталога указан верно:

- C: Мои документы 10a 10a.txt
- Мои документы\10a\10a.txt
- C:\ Мои документы\10a\10a.txt
- C:\ Мои документы\10a#OK

Вопрос 20

Пока нет ответа

Балл: 1

Какая команда в консоли используется для создания папки?

- rd
- dir
- cd
- md

Вопрос 21

Пока нет ответа

Балл: 1

Часть операционной системы постоянно находящаяся в оперативной памяти персонального компьютера в течение всей работы системы

- оболочка операционной системы
- периферия
- ядро операционной системы
- файловая система

Вопрос 22

Пока нет ответа

Балл: 1

Кто может повышать приоритеты потоков в системе?

- разработчики программ
- все пользователи
- администраторы
- некоторые пользователи

Вопрос 23

Пока нет ответа

Балл: 1

Пропускная способность вычислительной системы – число задач (программ), выполняемых:

- параллельно
- в единицу времени
- за определенное время
- последовательно

Вопрос 24

Пока нет ответа

Балл: 1

Планирование потоков игнорирует:

- принадлежность некоторому процессу
- приоритет потока
- время ожидания в очереди
- уровень поддерживания потоков

Вопрос 25

Пока нет ответа

Балл: 1

Верным вариантом создания альтернативного потока является:

- echo Альтернативный поток
- echo Альтернативный поток>stream:example.txt
- echo Альтернативный поток
- echo Альтернативный поток>example.txt:stream

Вопрос 26

Пока нет ответа

Балл: 1

Функциональный подход в системном анализе – это

- рассмотрение системы извне, с точки зрения состава элементов
- состава элементов системы и связей между ними
- анализ элементов системы и их взаимосвязи в рамках конкретной структуры
- изучение свойств и функций системы

Вопрос 27

Пока нет ответа

Балл: 1

Модели, в которых учитывают вероятностный (случайный) характер параметров моделируемого объекта, называют **Вопрос 28**

Пока нет ответа

Балл: 1

Ложным высказыванием является:

- Никакая модель не может заменить само явление, но при решении конкретной задачи она может оказаться очень полезным инструментом.
- Совершенно неважно, какие объекты выбираются в качестве моделирующих — главное, чтобы с их помощью можно было бы отразить наиболее существенные черты, признаки изучаемого объекта.
- Модель содержит столько же информации, сколько и моделируемый объект.
- Строгих правил построения любой модели сформулировать невозможно.

Вопрос 29

Пока нет ответа

Балл: 1

К числу математических моделей относится:

- правила дорожного движения
- инструкция по сборке мебели
- формула нахождения корней квадратного уравнения
- кулинарный рецепт

Вопрос 30

Пока нет ответа

Балл: 1

Информационной моделью объекта нельзя считать:

- описание объекта-оригинала на естественном или формальном языке
- совокупность данных в виде таблицы, содержащих информацию о качественных и количественных характеристиках объекта-оригинала
- описание объекта-оригинала с помощью математических формул
- другой объект, не отражающий существенных признаков и свойств объекта-оригинала

Вопрос 31

Пока нет ответа

Балл: 1

Свойство объекта/класса регулировать доступ к определенным своим компонентам извне самого объекта/класса называется

Вопрос 32

Пока нет ответа

Балл: 1

В чем отличие абстрактного класса от интерфейса?

- класс содержит методы и поля, интерфейс – только методы
- класс определяет реализацию (возможно, частичную), интерфейс – только набор сигнатур
- класс содержит конструкторы и методы, интерфейс – только методы
- класс определяет сущность, интерфейс определяет поведение

Вопрос 33

Пока нет ответа

Балл: 1

Число байт, необходимое для записи числа 2^{102} ?

- 13
- 102
- 51
- 204

Вопрос 34

Пока нет ответа

Балл: 1

При каких значениях A и B выражение $(A \text{ and } B) = (A \text{ or } B)$ истинно:

- A = 1, B = 0
- A = 1, B = 1
- Никогда
- A = 0, B = 1

Вопрос 35

Пока нет ответа

Балл: 1

Какой алгоритм работает быстрее?

- с оценкой временной сложности (n^2)
- с оценкой временной сложности $(n!)$
- с оценкой временной сложности $(2n)$
- с оценкой временной сложности (n)

Вопрос 36

Пока нет ответа

Балл: 1

При заполнении формы на сайте данные не могут отправляться методом

- GET
- DELETE
- PUT
- POST

Вопрос 37

Пока нет ответа

Балл: 1

Что такое сетевой протокол?

- язык программирования
- набор правил общения компьютеров
- определение иерархии компьютеров в Интернете
- правила для оформления документов

Вопрос 38

Пока нет ответа

Балл: 1

Какой метод HTTP-запросов используется для удаления указанного ресурса?

- POST
- GET
- PUT
- DELETE

Вопрос 39

Пока нет ответа

Балл: 1

Сколько пикселей содержит изображение размером 256x256?

- 2^{12}
- 2^{14}
- 2^8
- 2^{16}

Вопрос 40

Пока нет ответа

Балл: 1

Компьютерная графика - это

- любая экранная форма
- любая информация, описанная каким-либо математическим способом и хранящаяся в цифровом виде
- изображение компьютера
- все что не является текстом

Вопрос 41

Пока нет ответа

Балл: 1

В цветовом пространстве RGB задан вектор с координатами: (0, 0, 255). Какой цвет будет соответствовать положению вектора?

- красный
- зеленый
- синий
- черный

Вопрос 42

Пока нет ответа

Балл: 1

Организованную совокупность структурированных данных в определенной предметной области называют:

- маркированным списком
- базой данных
- многоуровневым списком
- электронной таблицей

Вопрос 43

Пока нет ответа

Балл: 1

В диаграммах ER-модели любая деталь, которая служит для уточнения, идентификации, классификации, числовой характеристики или выражения состояния, называется (в Им. П.):

Вопрос 44

Пока нет ответа

Балл: 1

Количество записей в базе данных равно:

- 3
- 4
- 2
- 1

ФИО	Курс	Город прописки	Количество долгов
Петров В.В.	2	Самара	11
Смирнов А.Т.	1	Уфа	1
Каримов Л.К.	3	Краснодар	0

Вопрос 45

Пока нет ответа

Балл: 1

Какой объект БД позволяет осуществлять поиск информации по условию пользователя?

- связи
- формы
- запросы
- таблицы

Вопрос 46

Пока нет ответа

Балл: 1

База данных служит для:

- обработки текстовой документации
- ведения расчетно-вычислительных операций
- хранения и упорядочения информации
- обработки графической информации

Вопрос 47

Пока нет ответа

Балл: 1

Система ИИ:

- программа баз данных
- система исследования логических операций
- программа, имитирующая на компьютере мышление человека
- программа, включающая в себя совокупность научных знаний

Вопрос 48

Пока нет ответа

Балл: 1

Модуль приобретения знаний обеспечивает:

- взаимодействие с базой знаний
- механизм ввода данных
- лучший результат, на который направлены мыслительные процессы человека
- взаимодействие с экспертом, получая новые знания и внося их в базу знаний

Вопрос 49

Пока нет ответа

Балл: 1

Нейрон отображает:

- возможность системы в экстремальных ситуациях принимать адекватные решения
- зависимость значения выходного признака $У$ от взвешенной суммы U значения входных признаков, в которой вес входного признака W показывает степень влияния входного признака на выходной
- те общие зависимости, между фактами, которые позволяют интерпретировать данные или извлекать из них информацию
- зависимость значения взвешенной суммы U входных признаков от выходного признака $У$, в которой вес выходного признака W показывает степень влияния выходного признака на взвешенную сумму

Вопрос 50

Пока нет ответа

Балл: 1

Программная система ИИ должна иметь

- все элементы, составляющие процесс принятия решения человеком
- интуитивное мышление
- главные элементы, влияющие на процесс принятия решения человека
- второстепенные элементы

Вопрос 51

Пока нет ответа

Балл: 1

Задачи диагностики – это...

- выявление причин, приведших к возникновению ситуации
- предсказание последствий развития текущих ситуаций
- распределение работ во времени
- воздействие на объект для достижения желаемого результата

Вопрос 52

Пока нет ответа

Балл: 1

Какая часть этого идентификатора указывает на протокол доступа к ресурсу?

- www
- ru
- ftp
- http

Вопрос 53

Пока нет ответа

Балл: 1

Какое десятичное число является эквивалентом двоичного числа 11011101?

- 193
- 221
- 245
- 223

Вопрос 54

Пока нет ответа

Балл: 1

Что такое информационный пакет?

- Блок данных, обрабатываемый сетевыми программами как единое целое
- Набор команд процессора
- Файл, передаваемый по сети
- Файл двоичного формата

Вопрос 55

Пока нет ответа

Балл: 1

Какой из следующих идентификаторов может быть идентификатором домена верхнего уровня?

- doc
- txt
- com
- exe

Вопрос 56

Пока нет ответа

Балл: 1

Какая из приведенных записей содержит правильную запись адреса электронной почты

- Ivan Petrov@list.ru
- IvanPetrov@mail.ru.avi
- Ivan.Petrov@bk.ru
- Ivan/Petrov@mail.ru

Вопрос 57

Пока нет ответа

Балл: 1

Что представляет собой большая интегральная схема?

- Это набор ламп выполняющих различные функции.
- Это кристалл кремния, на котором размещаются десятки и сотни логических элементов.
- Это набор программ для работы ЭВМ.
- На одной плате расположены различные конденсаторы.

Вопрос 58

Пока нет ответа

Балл: 1

ОЗУ - это...

- оперативное записывающее устройство.
- оперативное запоминающее устройств.
- оперативное перепрограммируемые ЗУ.
- открытое запоминающее устройство.

Вопрос 59

Пока нет ответа

Балл: 1

Микросхема памяти, содержимое которой не изменяется при выключении компьютера.

- процессор
- память
- ПЗУ
- чипсет

Вопрос 60

Пока нет ответа

Балл: 2

Внешняя память служит для:

- обработки информации в данный момент времени
- хранения информации внутри компьютера
- долговременного хранения информации независимо от того, работает компьютер или нет
- хранения оперативной, часто изменяющейся информации в процессе решения задачи

Вопрос 61

Пока нет ответа

Балл: 2

Для подключения компьютера к сети используется:

- сканер
- факс
- принтер
- модем

Вопрос 62

Пока нет ответа

Балл: 2

Бизнес-процесс – это

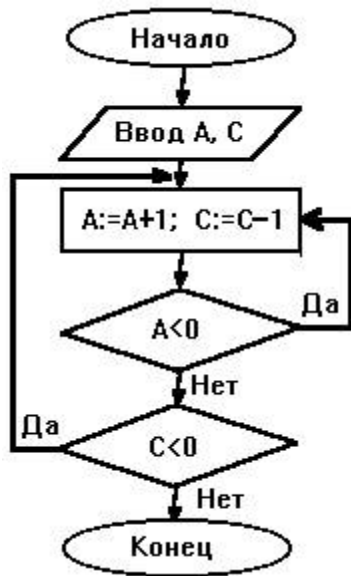
- вязанный набор повторяемых действий (функций), которые преобразуют исходный материал и/или информацию в конечный продукт (услугу) в соответствии с определёнными критериями
- совокупность, математических методов и моделей алгоритмов
- современная методика, применяемая в управлении компанией
- процесс модификации системы для улучшения её эффективности

Вопрос 63

Пока нет ответа

Балл: 2

При каких начальных значениях переменных алгоритм закончит работу?



- A=-4, C=-3
- A=-3; C= 2
- A=-3, C= 3
- A=-3; C=-4