

В начало ► Курсы ► Вступительные экзамены в магистратуру ► 43.04.02 - Туризм ► СП501/СП502 ► Вступительный экзамен 2019. Fr ► Просмотр

Вопрос 3 Пока нет ответа Балл: 1	К четырем малым «драконам Азии» относятся <input type="radio"/> Сингапур, Индия, Китай, Япония <input type="radio"/> Япония, Китай, Республика Корея, Сингапур <input type="radio"/> Китай, КНДР, Гонконг и Сингапур <input type="radio"/> Тайвань, Сингапур, Гонконг, Республика Корея
Вопрос 4 Пока нет ответа Балл: 1	Тремя самыми посещаемыми музеями мира по итогам 2017 года стали <input type="radio"/> Эрмитаж, музей д'Орсе, Британский музей <input type="radio"/> Центр Помпиду, Прадо, музеи Ватикана <input type="radio"/> Лувр, национальный музей Китая, Метрополитен <input type="radio"/> Тейт Модерн, Уффици, Альбертина
Вопрос 5 Пока нет ответа Балл: 1	Город, чье благосостояние в XIX веке строилось на чайной торговле <input type="text"/>
Вопрос 6 Пока нет ответа Балл: 1	Определите вид туризма, позволяющий выразить исторически обусловленную специфику Уральского федерального округа, базирующуюся на ее промышленном наследии. <input type="radio"/> Ностальгический туризм <input type="radio"/> Экологический туризм <input type="radio"/> Индустриальный туризм
Вопрос 7 Пока нет ответа Балл: 1	Большое количество литературных музеев (например, дом-музей И. С. Тургенева, дом-музей Н. С. Лескова, музей Бунина) расположено в <input type="text"/>
Вопрос 8 Пока нет ответа Балл: 1	Председатель Совета министров Российской империи в 1906–1911 гг., проводивший политику создания индивидуальных фермерских хозяйств (хутора, отруба) <input type="text"/>
Вопрос 9 Пока нет ответа Балл: 1	Выберите из списка произведение Д. Мамина-Сибиряка <input type="text"/>
Вопрос 10 Пока нет ответа Балл: 1	Главный историко-археологический музей Великобритании <input type="text"/>
Вопрос 11 Пока нет ответа Балл: 1	Главная достопримечательности Кыштыма <input type="text"/>
Вопрос 12 Пока нет ответа Балл: 1	Эту симфонию Д.Д. Шостакович создал в тяжелые месяцы блокады родного города. Летом 1941 г. он написал на партитуре: "Нашей борьбе с фашизмом, нашей грядущей победе над врагом, моему родному городу я посвящаю эту симфонию". Тогда весь мир был потрясен стойкостью и мужеством жителей этого города. 9 августа 1942 г. в осажденном городе состоялась исполнение симфонии. Оно передавалось по радио и городским громкоговорителям. И в гитлеровских войсках это произведение тоже слушали. И, по признанию некоторых немецких солдат, в тот день они поняли, что войну проигрют. О какой симфонии Шостаковича идет речь? <input type="radio"/> Симфония №13 «Бабий Яр» <input type="radio"/> Симфония №1 «Октябрю» <input type="radio"/> Симфония №2 «Первомайская» <input type="radio"/> Симфония №7 «Ленинградская»
Вопрос 13 Пока нет ответа Балл: 1	Основа индустриальной цивилизации <input type="radio"/> усвоение опыта предшествующих поколений <input type="radio"/> замена орудий труда <input type="radio"/> технический прогресс
Вопрос 14 Пока нет ответа Балл: 1	Арс нова – направление в музыкальном творчестве эпохи раннего Возрождения, для которого характерно обращение к <input type="radio"/> Восточным традициям <input type="radio"/> Монументальным композициям <input type="radio"/> Светским вокально-инструментальным камерным жанрам <input type="radio"/> Церковным каноническим традициям
Вопрос 15 Пока нет ответа Балл: 1	Символом воссоздания традиционной архитектурной среды стал крупнейший храм в Русской Церкви, возведенный в традициях русско-византийского стиля при государственной поддержке в 1994 – 1997 гг. О каком храме идёт речь? <input type="radio"/> Храм Христа Спасителя <input type="radio"/> Казанский собор <input type="radio"/> Храм Василия Блаженного <input type="radio"/> Исаакиевский собор

Вопрос 16 Пока нет ответа Балл: 1	Какая из этих стран обрела независимость прежде остальных <input type="text"/>
Вопрос 17 Пока нет ответа Балл: 1	Старопромышленные регионы - это <input type="radio"/> . регионы, подвергшиеся освоению в далеком прошлом <input type="radio"/> очаги зарождения ремесленного и мануфактурного производства <input type="radio"/> территории, где господствуют отрасли периода первой промышленной революции <input type="radio"/> территории с большим потенциалом для развития передовых производств
Вопрос 18 Пока нет ответа Балл: 1	Сколько на территории Свердловской области насчитывается национальных парков <input type="text"/>
Вопрос 19 Пока нет ответа Балл: 1	К какой губернии относился Екатеринбургский уезд? <input type="text"/>
Вопрос 20 Пока нет ответа Балл: 1	Крупнейшей коллекцией работ импрессионистов и постимпрессионистов обладает <input type="text"/>
Вопрос 21 Пока нет ответа Балл: 1	Какая из этих стран самая населенная <input type="text"/>
Вопрос 22 Пока нет ответа Балл: 1	Златоуст прославился как <input type="radio"/> центр художественного литья из чугуна. <input type="radio"/> центр художественной гравюры на металле <input type="radio"/> духовный центр
Вопрос 23 Пока нет ответа Балл: 4	Международная туристская выставка «Лето», Екатеринбург Международная туристическая выставка ЛЕТО - 2019 остается ярким и интересным событием в сфере туризма на протяжении 20-и лет. Выставка ждет профессионалов туристской отрасли, самостоятельных путешественников, жаждущих новых впечатлений, и всех любителей отдыха. В рамках выставки пройдет насыщенная деловая программа: презентации участников, круглые столы по оздоровительному туризму и вопросам организации детского отдыха для школьников, конференция по православному туризму и ряд других тематических мероприятий. <ul style="list-style-type: none">• Организатор мероприятия<ul style="list-style-type: none"><input type="radio"/> Правительство Свердловской области и Министерство экономического развития РФ<input type="radio"/> Выставочный оператор «Экспоком»<input type="radio"/> Управление культуры Администрации города Екатеринбурга• Целевая аудитория участников (экспонентов) события<ul style="list-style-type: none"><input type="radio"/> Генеральный директор – председатель правления ОАО «РЖД»<input type="radio"/> Руководитель IT-комитета «Турпомощь», «Цифровизация в туризме»<input type="radio"/> Губернатор Московской области• Выбор тем сессий и круглых столов в рамках события<ul style="list-style-type: none"><input type="radio"/> МПТ-365. Диверсификация продукта<input type="radio"/> Трансформация предприятия для роста экспортной выручки и работы в международной кооперации<input type="radio"/> Гастротуризм- локомотив развития внутреннего и въездного туризма в России• Подберите систему управления, технологию или технологический продукт, интересный участникам события<ul style="list-style-type: none"><input type="radio"/> Система слепой печати на 3D принтере<input type="radio"/> Система управления рестораном и иными предприятиями питания<input type="radio"/> Глобальные дистрибутивные системы
Вопрос 24 Пока нет ответа Балл: 2	Hospitality & Retail System , основанная в 1990 г . в Москве на российском рынке представляет продукты компании <input type="radio"/> Expert <input type="radio"/> icros <input type="radio"/> эксофт

Вопрос 25

Пока нет ответа

Балл: 5

Lufthansa

Крупнейший авиаперевозчик Европы, включающий в себя такие авиакомпании как Swiss International Airlines и Austrian Airlines. До 1994 года была государственным предприятием, в 1997 году полностью перешла во владение инвесторов. Авиакомпания успешно реализует бонусную программу Miles&More.

- Авиакомпания является членом авиационного альянса
- Хабы-аэропорты базирования
- Номер билета, принадлежащий авиакомпании
- Год основания авиакомпании
- Определите тип багажной концепции, используемый авиакомпанией

Нормы провоза багажа для рейсов в страны Северной и Южной Америки и из них (кроме рейсов между США и Европой и рейсов между странами Северной и Южной Америки и внутри них), а также для рейсов из Африки:

Дата выпуска билета	Экономический класс	Бизнес-класс	Первый класс
До 4 февраля 2019 г.	Две единицы багажа весом до 23 кг каждая	Две единицы багажа весом до 32 кг каждая	Две единицы багажа весом до 32 кг каждая
4 февраля 2019 г. и позже	Одна единица багажа весом до 23 кг по тарифу "Bresal" Две единицы багажа весом до 23 кг каждая по тарифам "Saveit", "Flex" и "Flex Plus"	Две единицы багажа весом до 32 кг каждая	Две единицы багажа весом до 32 кг каждая

* Если ваше путешествие начинается в Африке, вы можете провозить две единицы багажа весом до 23 кг каждая по тарифу Economy Bresal.

Вопрос 26

Пока нет ответа

Балл: 2

Можно ли использовать QR –для регистрации гостей мероприятия

- Да
- Нет
- Не желательно

Вопрос 27

Пока нет ответа

Балл: 2

Согласно ГОСТ «Туристские услуги. Проектирование туристских услуг» какие материалы не являются результатом проектирования услуги «Туристский поход»

- Порядок регистрации в службах МЧС при выходе на маршрут
- Аренда блока мест на условиях коммитента
- Информационные материалы
- Стандарты работы персонала

Вопрос 28

Пока нет ответа

Балл: 3

- 1 день – Обзорная экскурсия, Naarikka 3, 00100 Хельсинки, Финляндия
- 2 день – Экскурсия замок Турку, Кафедральный Собор Турку, Turku Sightseeing, Visit Turku, Aurakatu 2, 20100 Турку
- 6 день – Обзорный круиз по Хельсинки: Royal Line Helsinki Cruises, Pohjoisranta 4, 00170 Хельсинки

Определите тип туристской услуги:

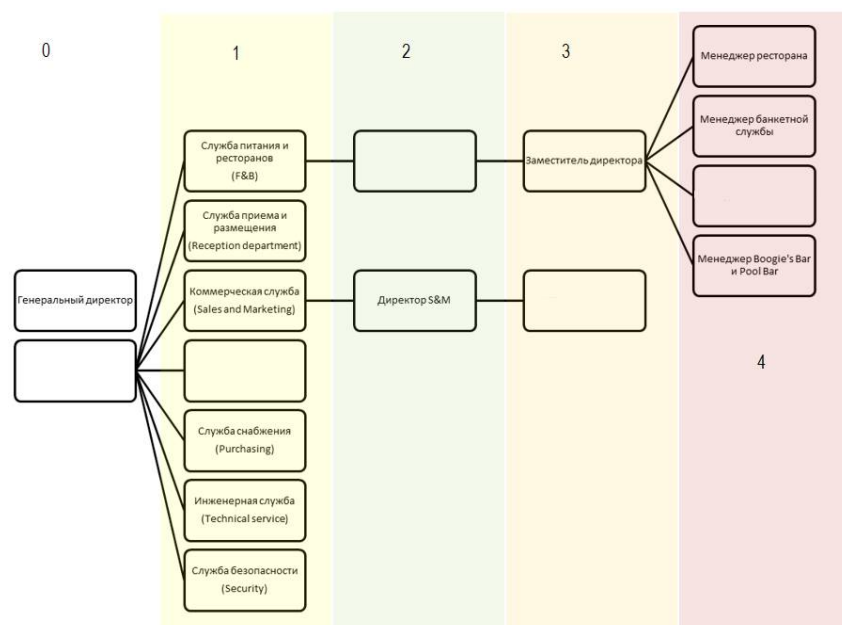
- Транспортная услуга
- Экскурсионная услуга
- Образовательная услуга
- Познавательная услуга

Вопрос 29

Пока нет ответа

Балл: 5

Перед Вами схема управления отелем



Соотнесите уровни управления с позициями персонала

0	<input type="text"/>
1	<input type="text"/>
2	<input type="text"/>
3	<input type="text"/>
4	<input type="text"/>

Вопрос 30

Пока нет ответа

Балл: 1

Какой документ, результат проектирования; туристской услуги содержит следующую информацию:

общая информация о стране, визовые правила, таможенные правила, банковская система, официальные язык, магазины, контактные телефоны консульства

- Памятка
- Ваучер
- Рекламный проспект

Вопрос 31

Пока нет ответа

Балл: 1

Российские железные дороги обозначают время прибытия по

- Гринвичу
- Московскому времени
- Местному времени

Вопрос 32

Пока нет ответа

Балл: 1

Длина:

более 170 км

Когда построена:

1898-1970-е г.г.

Основные города:

Алапаевск, Верхняя Синячиха, Санкино

Что посмотреть:

- конец цивилизации - деревню Калач
- мост через реку Туру
- музей деревянной архитектуры в Нижней Синячихе
- краеведческий музей в Верхней Синячихе
- музей АУЖД в Алапаевске

Где остановиться:

в Алапаевске

Описание алапаевской узкоколейной железной дороги. Определите тип поезда, который используют туристы для знакомства с достопримечательностями:

- Исторический поезд
- Фирменный поезд
- Панорамный поезд

Вопрос 33

Пока нет ответа

Балл: 1

Рекомендации какой авторитетной организации легли в основу «Методического пособия по созданию системы дорожных указателей к объектам культурного наследия и иных носителей информации» в РФ

- Всемирной туристской организации UNWTO
- Российского союза туриндустрии РСТ
- Всемирной ассоциации туристских агентства UFTAA

Вопрос 34

Пока нет ответа

Балл: 1

Транспортная логистика – это

- перемещение материальных ресурсов по заранее согласованному маршруту
- это система транспортировки материальных ресурсов с наименьшими издержками
- перемещение требуемого количества товара в нужную точку, оптимальным маршрутом за требуемое время и с наименьшими издержками

Вопрос 35

Пока нет ответа

Балл: 1

Поздний выезд – это

- выезд гостя из отеля после 10:00
- выезд гостя из отеля после расчетного часа
- выезд гостя из отеля после 00:00

Вопрос 36

Пока нет ответа

Балл: 6

Пользуясь ответом системы бронирования ответьте на вопросы:

```

--- RLR MSC SFP ---
RP/SVXR22905/SVXR22905          AA/SU  21APR19/1643Z  PGIIDI
1 .IS[ ]NA MRS
2 AF 655 C 25APR 4*DXBCDG HK1  0040 0605  25APR  E  AF/PGIIDI
3 AF1680 C 25APR 4*CDGLHR HK1  0730 0755  25APR  E  AF/PGIIDI
4 BA 117 C 26APR 5 LHRJFK HK1  0825 1105  26APR  E  BA/PGIIDI
5 AP SVX [ ]
6 TK OK21APR/SVXR22905
7 OPW-23APR:0200/1C7/AF REQUIRES TICKET ON OR BEFORE
  24APR:0200/S2-3
8 OPC-24APR:0200/1C8/AF CANCELLATION DUE TO NO TICKET/S2-3
9 RM NOTIFY PASSENGER PRIOR TO TICKET PURCHASE & CHECK-IN:
  FEDERAL LAWS FORBID THE CARRIAGE OF HAZARDOUS MATERIALS -
  GGAMAUSHAZ/S4

```

TRN

- Какого числа был выпущен билет
- Определите перевозчиков на маршруте
- Определите маршрут путешествия на 3 строке
- Определите, в каком городе проживает пассажир
- Определите класс транспортировки пассажира

Вопрос 37

Пока нет ответа

Балл: 5

Пользуясь ответом системы бронирования заполните пропуски:

```

LAST TKT DTE 01AUG19 - DATE OF ORIGIN
-----
      AL FLGT BK T DATE  TIME  FARE BASIS      NVB  NVA  BG
BJS
DEL MU   563 C  C 01AUG 1715  CSFWCS                2P

CNY   13190      01AUG19BJS MU DEL1965.91NUC1965.91END ROE
RUB   126625      6.709360
RUB    4320-YQ
RUB    258-YQ
RUB    864-CN
RUB   132067
RATE USED 1CNY=9.60000RUB
NO CHARGEABLE ANCILLARY SERVICE
BG CXR: MU
PRICED WITH VALIDATING CARRIER MU - REPRICE IF DIFFERENT VC

```

Вводите значения без пробелов на латинской раскладке

- На экране представлен расчёт тарифа между городами и
- Все перелеты совершаются в классе
- Дата путешествия
- Допустимое количество багажа
- Чистая стоимость тарифа без сборов составляет в рублях

Вопрос 38

Пока нет ответа

Балл: 10

Прочитайте описание, определите о какой туристской дестинации идет речь и ответьте на вопросы.

Название этой парламентской республики происходит от этнонима славянского племени, известного с V века. Привлекает туристов неповторимой архитектурой, бальнеологическими курортами, старинными замками, высоким уровнем сервиса.

Входит в десятку самых посещаемых стран мира. Исторический центр столицы- памятник, охраняемый ЮНЕСКО.

Один из символов - самые старинные часы на континенте. Один из заповедников страны насчитывает более 1000 пещер.

Знаменитая настойка «сливовица» - любимый сувенир туристов. Еще один символ страны - офисный центр – «танцующий дом», посвященный знаменитым американским танцорам. В народе называют «Джинджер и Дред».

- Название туристской дестинации
- Регион туристской дестинации
- Какие компоненты туристской индустрии присутствуют в описании туристской дестинации
- Паспортно-визовый режим для российского туриста с общегражданским паспортом
- Высокий сезон для данной дестинации
- Система классификации отелей
- Оптимальный чартерный рейс для данной дестинации
- Национальное блюдо
- Национальное событие
- Преобладающая религия